

ecopard - Kompakttraktoren

Modell eco56-as

Serienausstattung:

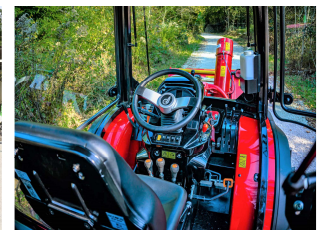
- Frontlenker
- leistungsstarker, sparsamer und abgasarmer, Stage V, 4-Takt Dieselmotor
- Allradantrieb permanent
- Wendeschaltung synchronisiert
- Servolenkung
- 6` 35mm Heck-Zapfwelle umschaltbar
- 3-Punkt-hydraulischer Heckkraftheber
- Hydraulikanschluss am Heck
- Differenzialsperre zuschaltbar
- Armaturenbrett mit Schalter
- Beleuchtung und Arbeitsscheinwerfer
- Komfortsitz mit Beckengurt
- ROPS faltbarer Überrollbügel
- Ackerbereifung
- COC-Straßenzulassung



Modell eco56-as



Modell eco56-as+CAB



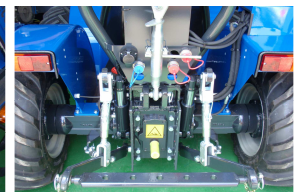
Komfortsitz

Zusatzausstattung:

- Reversibler-Lenker
- doppelter Hydraulikanschluss rückwärts
- starke Hydraulikpumpe
- Kommunalreifen
- Industriereifen
- Radgewichte
- Wendesitz
- Kabine mit Heizung+Lüftung | Klima
- Frontzapfwelle
- Frontkraftheber, Frontlader
- verstellbare Anhängerkupplung am Heck
- Arbeitsgeräte



Motor



Kraftheber



Modell eco56-as+Wendesitz

Produktbeschreibung:

Die **ecopard** Kompakttraktoren **eco56-as** werden in der EU gefertigt, sind mit sparsamen und leistungsstarken 3- oder 4-Zylinder Stage V **Lombardini/Kohler** Dieselmotoren ausgestattet. Diese Traktoren kommen zum Einsatz wenn Stabilität und Stärke gefragt sind. Durch ihre massive Ausführung haben sie die Voraussetzung, allen in dieser Leistungsklasse gestellten Aufgaben gerecht zu werden.

Die **ecopard** Kompakttraktoren bestehen durch ihr einzigartiges Preis-/ Leistungsverhältnis. Sie sind äußerst robust und zuverlässig, zudem einfach zu warten und leicht zu reparieren. Zusätzlich kann die umfangreiche Serienausstattung mit weiteren Optionen ergänzt werden. Durch die Vielfalt von verfügbaren Reifendimensionen werden die Kompakttraktoren **eco56-as** besonders im kommunalen Bereich, im Wein- und Obstbau und zur Pflege von Christbaumkulturen als Universaltraktoren eingesetzt.

An diesen Schleppern können alle handelsüblichen KAT-1 oder auf Wunsch KAT-2 Anbaugeräte angebaut und mit der genormten Front- und Heckzapfwelle mit 540 oder 1000 U/min betrieben werden.

Technische Daten Modell		eco56-as
ANTRIEB (permanent)		4WD
MOTOR	MODEL	KDI 1903 TCR
	TYPE	wassergekühlter 3 Zylinder 4 Takt Common Rail EURO V Turbodieselmotor
	LEISTUNG[kW (PS)]	41.2 (56)
	DREHZAHL (U/min)	2600
	VOLUMEN (ccm)	1861
Maximales Drehmoment (Nm)		225 / 1500
GETRIEBE		synchronisiert
GÄNGE (vorwärts / rückwärts)		12 / 12
ABMESSUNGEN (L x B x H) (mm)		3290 x 1266 x 2100
SPURWEITE (mm)	VORNE	1260-1950
	HINTEN	1260-1950
WENDERADIUS (mm)		1800
BEREIFUNG	VORNE	7.50-16
	HINTEN	7.50-16
ACHSLAST (kg)	VORNE	900
	HINTEN	1100
MINDESTGEWICHT (kg)		1405
ANHÄNGELAST (kg)	UNGEBREMST	1300
	GEBREMST	3700
GESCHWINDIGKEIT (km/h)	VORWÄRTS	2.40-30.00
	RÜCKWÄRTS	0.40-18.00
SPERRDIFFERENTIAL		elektromagnetisch zuschaltbar
HECKZAPFWELLE (U/min)		540 / 750 elektromagnetisch zuschaltbar
3-PUNKT-HYDRAUL.KRAFTHEBER		KAT 1 / 2
HUBKRAFT 610mm hinter Hubpunkt (kg)		1300
HYDRAULIKPUMPE LEISTUNG (L/min) / NENNDRUCK (bar)		35 / 160 41 / 250 (Option)
TANKINHALT (L)		37
ELECTRIC (V)		12
STRASSENZULASSUNG (EG) = Einzelgenehmigung (EC) = COC/EU-Zulassung		EC



11,5/80x15,3 | 7,5x18 | 280/70 R18 | 260/70 R16 | 7,5x16

Traktorprofil



31x15,5x15 AS | 31x15,5x15 Fein | 29x12,5x15
27x10,5x15

Traktorprofil | Wiesenprofil | Multitrac

eco56-as Detailansichten

Hohe Funktionalität

Besonderes Augenmerk wurde auf die Funktionalität und auf das ansprechende Design der Traktoren gelegt. Damit können die Anbaugeräte leicht bedient werden und sie bleiben stets im Blickfeld des Fahrers.



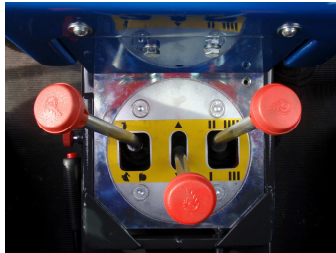
Optimale Wartung

Durch die weit zu öffnende Motorhaube können alle Wartungsarbeiten schnell durchgeführt und die Filter leicht getauscht werden. Die große Luftfilterpatrone schützt den Motor vor allen Verunreinigungen.



Synchro Schuttle-Shift

Das komfortable Wendegetriebe ist voll synchronisiert. Es stehen Vorwärts- und Rückwärtsgänge in Schaltgruppen zur Verfügung. Damit sind keine komplizierten Schaltvorgänge nötig.



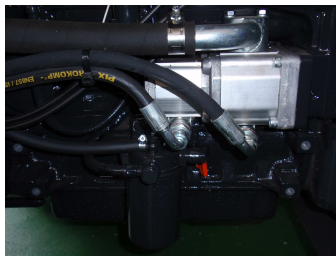
Kleiner Wendekreis

Die stabile Frontachse bietet mit der vollhydraulischen Servolenkung optimalen Lenkeinschlag und leichtes Arbeiten. Der Lenkzylinder liegt vor Beschädigungen geschützt hinter der Vorderachse.



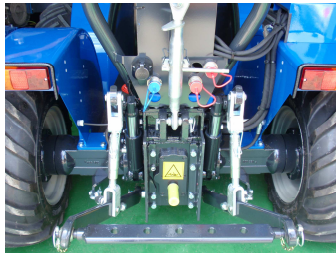
2 Hydraulikpumpen

Eine Pumpe versorgt die Lenkung, die zweite ist für die Anbaugeräte zuständig. Damit ist selbst bei schwierigen Anforderungen eine problemlose Funktion der Lenkung und der Anbaugeräte gewährleistet.



Starker Kraftheber

Die standardmäßige Ausführung des Heckkrafthebers entspricht der Kategorie 1 für die Anbaugeräte. Auf Wunsch können der Ober- und die Unterlenker auch für die Kategorie 2 geliefert werden.



Abgasarmer Motor

Der 3- oder 4 Zylinder Dieselmotor ist trotz seines geringen Verbrauches leistungsstark und erfüllt alle gültigen EPA- und EEC-Richtlinien. Perfekt abgestimmte Komponenten erhöhen die Nutzungsdauer.



Klare Armaturen

Die übersichtlichen Armaturen und der für die Beleuchtung zuständige Multifunktionsschalter sind immer im Blickfeld des Fahrers. Damit ist die sichere Bedienung des Geräteträgers gewährleistet.



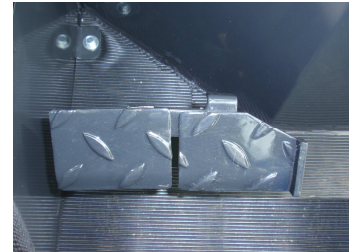
Einstellbares Handgas

Mit einem Hebel kann das Handgas eingestellt und wie ein Tempomat betrieben werden. Dies erleichtert die Arbeit bei gleich bleibenden Geschwindigkeiten, wie dies beim Mähen oder im Winterdienst erforderlich ist.



Geteilte Bremse

Die beiden Bremspedale (links und rechts) sind im Normalbetrieb miteinander verbunden. Bei speziellen Anwendungen können die Pedale unabhängig voneinander als Lenkbremse betätigt werden.



Mehrere Hydraulikanschlüsse

Auf Wunsch stehen mehrere Hydraulikanschlüsse für die Anbaugeräte zur Verfügung. Entweder einfach- oder doppelwirkend an der Front und am Heck, je nach Bedarf.



Genormte Zapfwelle

Mit der Normzapfwelle können eine Vielzahl von Anbaugeräten betrieben werden. Durch die Wahlmöglichkeit zwischen zwei Geschwindigkeiten steht immer genügend Leistung zur Verfügung.



ecopard - Kompakttraktoren



Das moderne Design des Kompakttraktors **eco56**, basierend auf einem benutzerfreundlichen Aufbau, fängt überall Blicke. Bei der Konstruktion des Geräteträgers wurde modernste Technik mit ergonomischen Gesichtspunkten vereint. Hohe Leistung, Übertragung und Stabilität an steilen Hängen ermöglichen ein sicheres und zuverlässiges Arbeiten auch unter schwierigen Bedingungen. Der **eco56** kann alle Aufgaben bewältigen, sei es ums Haus, im Wald, im Obstgarten, in steilem Gelände von Weinbergen und Bergwiesen oder bei anspruchsvollen Kommunalleistungen.

MOTOR DER NEUEN GENERATION

Der im **eco56** eingebaute EURO 5 Motor (Kohler) ist nicht nur hocheffizient, sondern durch seinen geringen Kraftstoffverbrauch auch besonders umweltfreundlich. Der Motor mit 1,9 Liter Hubraum, leistet 56 PS und weist ein hohes Drehmoment auf. Damit ist dieser 56PS Traktor so stark wie ein 70PS Gerät.



OSZILLATION

Der **eco56** ist mit einer 15°-Neigung der Vorderachse ausgestattet, die einen konstanten Bodenkontakt des Traktors auf verschiedenen Untergründen gewährleistet. Daher gute Lenkung und große Sicherheit bietet.

HYDRAULISCHE BREMSEN

Die Geräteträger sind mit vier hydraulischen Bremsen im Ölbad ausgestattet, deren Vorteil ein schnelleres und zuverlässigeres Anhalten ist. Dadurch wird die Belastung des Fahrers während der Fahrt verringert.

sign of power

GETRIEBE

Bei dem 4-Stufengetriebe stehen drei Geschwindigkeitsgruppen mit einem Inverter zur Verfügung, der eine Veränderung der Fahrtrichtung ermöglicht. 24 Gänge: 12 vorwärts und 12 rückwärts. Gleichfalls ist eine elektromechanische Sperre des vorderen und hinteren Differentials vorhanden.

ZAPFWELLE

Der **eco56** ist mit einer elektrohydraulischen Antriebswelle ausgestattet, die über eine Lamellenkupplung betätigt werden kann. Diese ist unabhängig und vom Betrieb der Hauptkupplung getrennt und ermöglicht elektromagnetisches Ein- und Ausschalten auch während der Fahrt.

HYDRAULIKANLAGE

Die Hydraulikpumpe, welche die Funktion der Hydraulikelemente des **eco56** ermöglicht, ist direkt mit dem Motor verbunden und beinhaltet 2 unabhängige Systeme. Der Druck wird von der Arbeits- und Lenkradpumpe bereitgestellt - (4 + 14) maximaler Durchfluss 41 l/min. Standardmäßig ist der Geräteträger mit einem Einfachblock mit drei Sektionen und vier Schnellkupplungen ausgestattet. Optional kann auf der linken Seite ein zusätzlicher Block hinzugefügt werden - insgesamt mit 10 Schnellkupplungen.

SITZ

Der Fahrersitz ist ergonomisch gestaltet, was bedeutet, dass er an den Benutzer entsprechend seinen körperlichen Eigenschaften angepasst werden kann. Der Sitz ist so positioniert, dass dem Benutzer eine gute Sicht auf die Umgebung und eine einfache Steuerung der Bedienelemente gewährleistet wird.



REVERSIBILITÄT

Beim neuen **eco56** haben Sie die Möglichkeit, den Sitz um 180° zu drehen, wobei zusammen mit dem Sitz die gesamte Steuerkonsole und die Bedienelemente gedreht werden. Die Reversibilität ist großartig, auch beim Einsatz des doppelwirkenden Heckkrafthebers mit Schwimmstellung, weil sie einen guten Überblick über die angekoppelten Arbeitsgeräte ermöglicht. Gleichzeitig wird das Gewicht des Traktors gleichmäßig verteilt, sodass Sie auch an steilen Hängen gleichmäßig arbeiten können.

KABINE

Beim neuen **eco56** steht als Option auch eine Kabine zur Verfügung. Die Kabine verfügt über eigene Bedienelemente (Lichtschalter, Scheibenwischer, etc.). Die Glasscheiben sind leicht konvex, was mehr Platz beim Arbeiten bietet und das Ein- und Aussteigen erleichtert. Die Kabine ist mit Front- und Heck- Scheibenwischer und mit vier einstellbaren Arbeitsscheinwerfern ausgestattet. Die Beleuchtung kann je nach Art der Arbeit eingestellt werden und die Rückspiegel bieten eine sichere Fahrt.



EINE GROSSE AUSWAHL AN SERIENAUSSTATTUNG UND ZUBEHÖR

Die umfangreiche Serienausstattung des Geräteträgers kann zusätzlich auch mit einer großen Auswahl an Optionen und vielen anderen Details erweitert werden, um den Traktor ganz nach Ihren Wünschen und Bedürfnissen konfigurieren. Der **eco56** ist auch in einer breiten Version von 1,8 Metern erhältlich und erreicht und somit die höchste Stabilität beim Einsatz unter extremen Bedingungen.

